

Fahrzeugnummer  
**237085**

i20 Comfort 1.2i 79PS, LUCID-LIME-Metallic, 5...

**Neufahrzeug**

Erstzulassung	
KM	0
Leistung	58kW (79PS)
Hubraum	1.197 ccm
Kraftstoff	Benzin
Schadstoffklasse	Euro6
Getriebe	Schaltgetriebe

Autohaus Fischer GmbH & Co KG  
Dresdner Str. 36  
09557 Flöha

Telefon: 03726 7292 0  
[peter.fischer@autohausfischer.de](mailto:peter.fischer@autohausfischer.de)



Preis:

**18.495,- EUR**  
inkl. MwSt.

Änderungen, Irrtümer, Zwischenverkauf vorbehalten.

Besuchen Sie uns im Internet  
[www.autohausfischer.de](http://www.autohausfischer.de)

Fahrzeugnummer  
**237085**

i20 Comfort 1.2i 79PS, LUCID-LIME-Metallic, 5...

**Beschreibung**

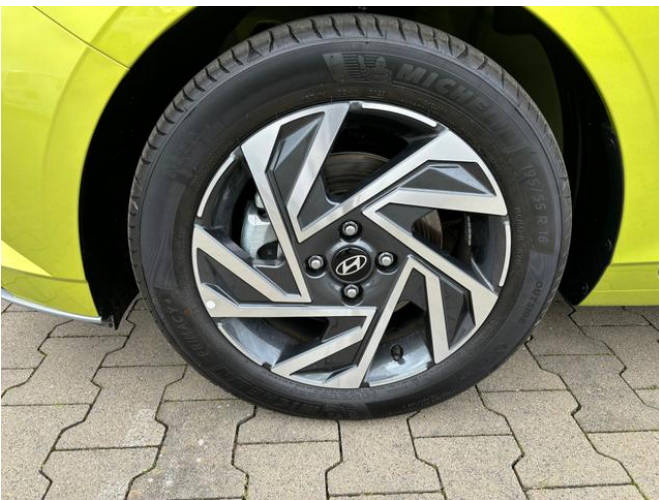
5-türig, Garantieleistung: Fahrzeuggarantie vom Hersteller, Antriebsart: Verbrennungsmotor (ICE), Airbags: Vorhangairbag

CO2-Effizienzklasse: D

Lieferzeit: 30.04.2025

Fahrzeugnummer  
237085

i20 Comfort 1.2i 79PS, LUCID-LIME-Metallic, 5...



# Informationen über den Energieverbrauch und die CO<sub>2</sub> Emissionen des neuen Pkw

**Marke:**

**Handelsbezeichnung:**

**Antriebsart:** Verbrennungsmotor

**andere Energieträger:** entfällt

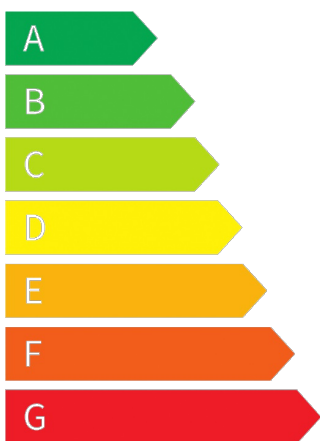
**Kraftstoff:** Benzin

**Energieverbrauch (kombiniert):**

5,6 l/100 km

**CO<sub>2</sub>-Emissionen: (kombiniert):**

127,0 g/km<sup>1</sup>



**Weitere Angaben:**

**Kraftstoffverbrauch**

**kombiniert** 5,6 l/100 km

• Innenstadt 6,6 l/100 km

• Stadtrand 5,3 l/100 km

• Landstraße 4,9 l/100 km

• Autobahn 6,0 l/100 km

**Energiekosten bei 15.000 km Jahresfahrleistung:**

**1.506,00 EUR/Jahr**

(Kraftstoffpreis: 1,79 EUR/l (Jahresdruckschnitt))

**Mögliche CO<sub>2</sub>-Kosten über die nächsten 10 Jahre (15.000 km/Jahr):<sup>2</sup>**

• bei einem angenommenen mittleren durchschnittlichen CO<sub>2</sub>Preis von 115,00 EUR/t: **2.190,75 EUR**

• bei einem angenommenen niedrigen durchschnittlichen CO<sub>2</sub>-Preis von 55,00 EUR/t: 1.047,75 EUR

• bei einem angenommenen hohen durchschnittlichen CO<sub>2</sub>-Preis von 190,00 EUR/t: 3.619,50 EUR

**Kraftfahrzeugsteuer:**

**90,00 EUR/Jahr**

Die Informationen erfolgen gemäß der Pkw-Energieverbrauchskennzeichnungsverordnung. Die angegebenen Werte wurden nach dem vorgeschriebenen Messverfahren WLTP (Worldwide harmonised Light-duty vehicles Test Procedures) ermittelt. Der Kraftstoffverbrauch und der CO<sub>2</sub>-Ausstoß eines Pkw sind nicht nur von der effizienten Ausnutzung der Kraftstoffs durch den Pkw, sondern auch vom Fahrstil und anderen nichttechnischen Faktoren abhängig. CO<sub>2</sub> ist das für die Erderwärmung hauptsächlich verantwortliche Treibhausgas.

Ein Leitfaden über den Kraftstoffverbrauch und die CO<sub>2</sub>-Emissionen aller in Deutschland angebotenen neuen Pkw-Modelle ist unentgeltlich einsehbar an jedem Verkaufsort in Deutschland, an dem neue Pkw ausgestellt oder angeboten werden. Der Leitfaden ist auch hier abrufbar: <https://www.dat.de/co2/>

<sup>1</sup> Es werden nur die CO<sub>2</sub>-Emissionen angegeben, die durch den Betrieb des Pkw entstehen. CO<sub>2</sub>-Emissionen, die durch die Produktion und Bereitstellung des Pkw sowie des Kraftstoffes bzw. der Energieträger entstehen oder vermieden werden, werden bei der Ermittlung der CO<sub>2</sub>-Emissionen gemäß WLTP nicht berücksichtigt.

<sup>2</sup> Aufgrund der CO<sub>2</sub>-Bepreisung sind künftig Erhöhungen der Kraftstoffkosten möglich. Die künftige CO<sub>2</sub>-Preisentwicklung ist unsicher, daher werden die möglichen CO<sub>2</sub>-Kosten anhand von drei angenommenen CO<sub>2</sub>-Preisen für den Zeitraum 2025 bis 2034 berechnet. Die tatsächlichen CO<sub>2</sub>-Preise können sowohl höher als auch niedriger als in den hier zugrundeliegenden Modellrechnungen ausfallen. Die CO<sub>2</sub>-Kosten sind beim Tanken mit den Kraftstoffkosten zu bezahlen. Weitere Informationen unter [www.alternativ-mobil.info](http://www.alternativ-mobil.info).

Fahrzeug-Identifizierungsnummer (FIN):

erstellt am: 04.04.2025